

## Période d'examen par le client

La période d'examen par le client vous permet de vérifier et de confirmer l'exactitude de votre évaluation foncière de 2024 et d'en apprendre davantage sur la façon dont votre évaluation a été établie.

### Éléments à surveiller lors de l'examen de votre évaluation

- Votre évaluation de la valeur marchande est-elle une estimation raisonnable au 1er juillet 2023?
- Les détails factuels de la propriété que nous avons au dossier sont-ils exacts?
- Votre évaluation est-elle équitable par rapport à d'autres dans votre quartier?

## Notre site Web peut vous aider

Recherche d'évaluation

La connexion sécurisée de la page Recherche d'évaluation met à votre disposition des outils et des ressources afin de vous aider à passer en revue votre évaluation. Pour vous inscrire, nous avons besoin de votre avis d'évaluation.

La page Recherche de ventes regroupe les ventes sur le marché immobilier de propriétés résidentielles, multirésidentielles et non résidentielles.

La page Recherche de propriété offre des renseignements propres au site, tels que la superficie du bâtiment, l'année de construction et les influences pour chaque propriété inscrite au rôle d'évaluation.

La page Recherche communautaire propose des comparaisons communautaires pour les maisons unifamiliales et les copropriétés résidentielles.

La page Rapports sur les tendances du marché offre des renseignements sur la façon dont votre propriété est évaluée ainsi que des données et des renseignements pour comprendre les conditions du marché.

## Vous recherchez la valeur de votre évaluation de l'année précédente?

Elle est disponible sur votre compte sécurisé Recherche d'évaluation. De plus, vos cinq derniers avis d'évaluation foncière sont disponibles lorsque vous vous inscrivez à eNotice.



## Estimez le montant de votre impôt foncier

Saisissez la valeur foncière de votre propriété dans le calculatrice d'impôt.

## Vous avez une question ou un commentaire au sujet de votre évaluation?

Tél. : **403 268-2888**  
(du lun. au ven., de 8 h à 16 h 30)

En ligne : **calgary.ca/assessment**

Malentendants : Composez le 711 pour demander le 403-268-2888

En personne : Composez le 403 268-2888 pour prendre rendez-vous

Par courrier : La ville de Calgary (8002)  
Case postale 2100, succ. M  
Calgary (Alberta) T2P 2M5



## Présentez une demande auprès de l'évaluateur municipal

Joignez-vous à l'évaluateur municipal, Eddie Lee, pour obtenir des réponses à vos questions générales sur l'évaluation foncière.

Date et heure : **16 janvier, de 19 h à 20 h**

Lieu : En virtuel, sur Microsoft Teams.

Inscrivez-vous à **calgary.ca/assessment**.



La ville de Calgary est fière d'avoir obtenu le prestigieux Certificate of Excellence in Assessment Administration. Ce prix récompense les organismes gouvernementaux et les municipalités qui utilisent des méthodes d'évaluation de pointe dans tous les aspects de leurs activités, ce qui assure un haut niveau de transparence à leurs propriétaires.

Vous pouvez obtenir des brochures traduites en vous rendant à **calgary.ca/assessment**.

繁體中文 | 简体中文 | ਪੰਜਾਬੀ | Español | Árabe | Français

Calgary



# Votre évaluation foncière de 2024

repose sur la valeur marchande de votre propriété au 1er juillet 2023 et reflète les caractéristiques de la propriété au 31 décembre 2023.



## Concours Go Paperless

Du 3 janvier au 31 mars 2024.

Détails sur la participation à

**calgary.ca/assessment**

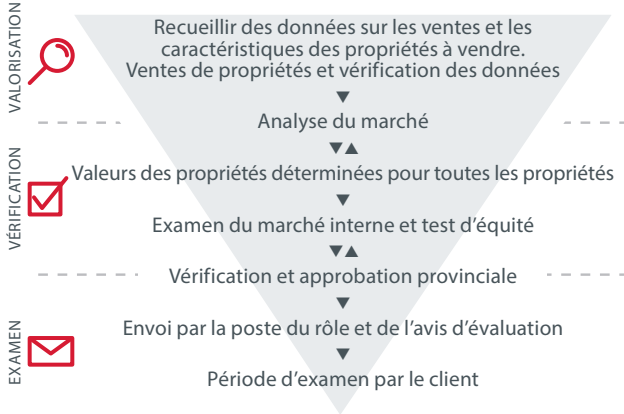


## Comment nous évaluons votre propriété

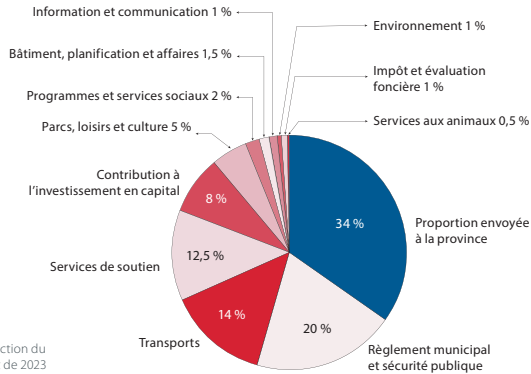
Les évaluateurs municipaux tiennent compte de nombreux facteurs et utilisent généralement l'approche de comparaison des ventes pour estimer la valeur marchande de la plupart des propriétés.

Grâce à cette approche, nous évaluons votre propriété en comparant les valeurs de vente de propriétés ayant des caractéristiques similaires dans votre région.

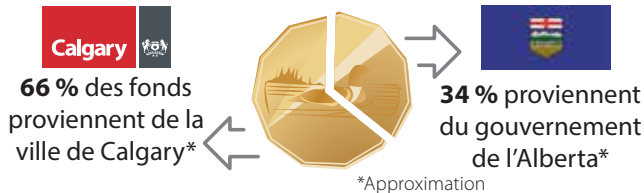
### PROCESSUS D'ÉVALUATION DE LA VALEUR MARCHANDE



## Où va l'argent de l'impôt foncier résidentiel?\*



Grâce à l'argent de vos impôts fonciers, nous mettons en place des services municipaux abordables qui ont permis à Calgary d'être considérée comme l'une des villes les plus agréables au monde. Les taxes foncières municipales soutiennent les services, notamment la police, les pompiers et le transport en commun.



### CHANGEMENT TYPIQUE

## Comment l'évaluation annuelle peut influencer le montant de votre impôt foncier

Les évaluations foncières redistribuent l'impôt foncier au sein de la ville en mesurant l'évolution de la valeur de chaque propriété par rapport au changement typique pour sa catégorie d'évaluation (résidentielle ou non résidentielle). Si sa valeur a connu une augmentation supérieure à la moyenne, l'impôt foncier sera proportionnellement plus élevé. Si son augmentation est inférieure à la moyenne, l'impôt foncier sera proportionnellement moins élevé.

Pour voir les changements dans la valeur résidentielle et non résidentielle type, rendez-vous à [calgary.ca/assessment](https://calgary.ca/assessment). Pour obtenir une estimation du montant de votre impôt foncier en 2024, utilisez la calculatrice d'impôt à [calgary.ca/assessment](https://calgary.ca/assessment)

Si la fluctuation de la valeur de votre propriété est :

CHANGEMENT TYPIQUE	CHANGEMENT TYPIQUE	CHANGEMENT TYPIQUE
<b>Inférieure</b> au changement typique pour le logement	<b>Semblable</b> au changement typique pour le logement	<b>Supérieure</b> au changement typique pour le logement
\$↓ Moins d'impôts	\$ L'impôt reste semblable	\$↑ Plus d'impôts

Pourvu qu'il n'y ait aucun changement aux besoins budgétaires de la ville ou de la province, ni aucun ajustement de la répartition fiscale entre les catégories résidentielle et non résidentielle.

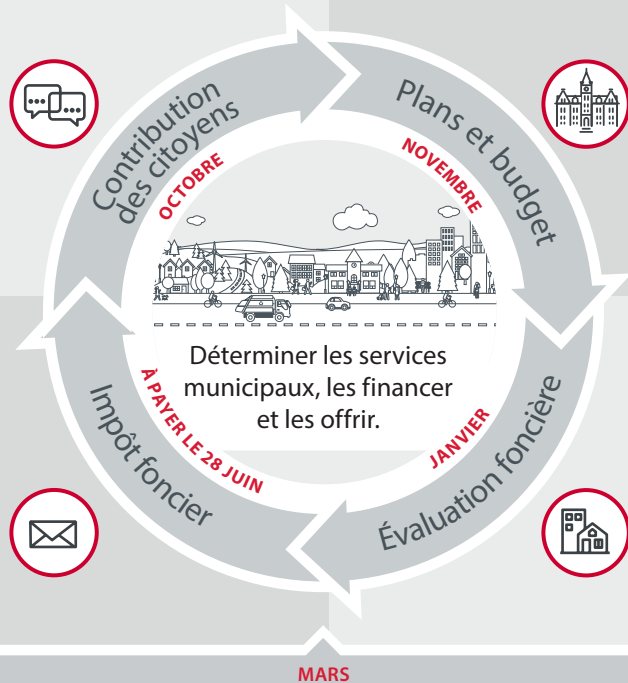
## Déterminer et soutenir vos services municipaux

### Quelles sont vos priorités?

Chaque automne et tout au long de l'année, nous recueillons les commentaires des citoyens, qui éclairent les décisions budgétaires et l'orientation stratégique du Conseil.

### Comment la ville recueille-t-elle ma part?

Après avoir tenu compte de l'avis de la population de Calgary, établi les budgets et estimé la valeur de votre propriété, on calcule votre facture fiscale et on vous l'envoie par la poste.



### Quel est le montant nécessaire?

Le Conseil tient compte de vos commentaires pour établir ou ajuster les plans et les budgets de la ville afin d'offrir des services que les Calgariens apprécient et d'assurer la viabilité financière de la ville à long terme.

### Comment le budget est-il financé et quel est le montant de ma contribution?

Les frais d'utilisation et l'impôt foncier contribuent au financement du budget, qui comprend les services, les programmes et les partenaires civiques. Votre part de l'impôt foncier est en partie calculée en fonction de la valeur de votre propriété (évaluation foncière).

### Comment la province influe-t-elle sur ma facture d'impôt foncier?

Avant de fixer les taux d'imposition, le conseil attend la publication du budget provincial pour déterminer le financement qui sera mis à la disposition de la ville. En règle générale, la province reçoit plus de la moitié de l'impôt foncier résidentiel perçu par la ville.