

احم منزلك من الفيضانات والأمطار الغزيرة

يزداد حدوث فيضانات الأنهار والأمطار الغزيرة في كثير من الأحيان مع تغير المناخ. معظم المنازل معرضة لخطر الفيضانات، وليس فقط تلك القريبة من النهر. يمكن أن تحدث الفيضانات بسبب ارتفاع منسوب الأنهار و/أو هطول الأمطار الغزيرة، ويمكن أن تؤدي إلى انتشار المياه بسرعة على الأرض، أو تسربها عبر الأرض إلى الأقبية، أو فيضانها من مصارف مياه الأمطار، أو تراكم مياه الصرف الصحي في مصارف القبو والأحواض والمراحيض. يسلب هذا المورد الضوء على بعض أهم الإجراءات التي يمكن أن يتخذها سكان كالغاري لحماية منازلهم وممتلكاتهم من تأثيرات الفيضانات.

قم بزيارة calgary.ca/climatereadyhome لمعرفة المزيد حول الحد من مخاطر تغير المناخ في المنزل.



إجراءات حماية المنزل الأساسية (\$)



اركن المركبات على أرض مرتفعة خلال فترات خطر الفيضانات أو الأمطار الغزيرة، إذا كنت في موقف سيارات تحت الأرض أو في منطقة منخفضة.



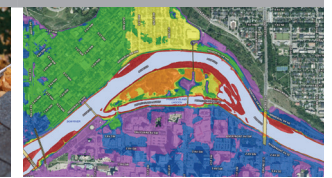
إذا كان لديك مضخة حوضية و/أو جهاز منع التدفق العكسي، تأكد من أنها تعمل ونظفها كل ربيع.



راجع بوليصة التأمين الخاصة بك سنويًا وتعرف على أهليتك للتأمين ضد أضرار الفيضانات و/أو المياه.



أزل الأوراق والفئات من مزراب منزلك لتقليل تدفق مياه الأمطار الغزيرة على جوانب منزلك وتسربها إلى القبو.



افهم مخاطر فيضان النهر من خلال مراجعة خرائط الفيضانات في كالغاري.

قم بزيارة maps.calgary.ca/riverflooding

أجر تحسينات بسيطة (أقل من 250 دولارًا)



سد الشقوق في جدران الأساسات وأرضية القبو. اطلب المنتجات من متجر المعدات المحلي لديك.



ركّب أجهزة إنذار المياه وحافظ على صيانتها للكشف عن وجود المياه في الأماكن التي لا ينبغي أن يتواجد فيها. على سبيل المثال، بالقرب من الغسالة.



احم ممتلكاتك والمواد الخطرة في حاويات مقاومة للماء أو خزنها في مواقع أعلى من سطح الأرض.



مدّد ماسورة التصريف وأنابيب تفريغ المضخة الحوضية على العشب أو الأماكن المزروعة، بعيدًا عن منزل جارك.



إذا كانت لديك أحواض نوافذ، ركّب أغطية واقية لمنع تجمع المطر (تأكد من استيفاء متطلبات السلامة من الحرائق).

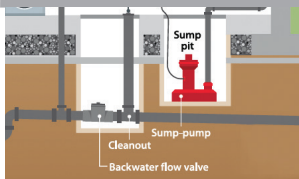
أجر تحسينات أكثر تعقيدًا (أكثر من 250 دولارًا)



ارفع المعدات في منزلك (مثل سخان التدفئة وخزان الماء الساخن) عن الأرض عن طريق تثبيتها على منصة مرتفعة أو بناء غرفة المعدات في طابق أعلى.



ركّب مضخة حوضية مزودة بمصدر طاقة احتياطي وحافظ على صيانتها، و/أو فكر في إضافة مضخة احتياطية أو ثانية أو بطارية أو مولد.



ركّب جهاز منع التدفق العكسي على أنبوب الصرف الصحي لمنزلك وحافظ على صيانتها للمساعدة في حماية منزلك من تجمع مياه الصرف الصحي.



نشّق الحديقة بشكل أفضل: يمكن للحدائق المطيرة، والانحدار المناسب للأراضي، والحوايط الترابية أن تقلل من مخاطر الفيضانات.



ركب أحواض للنوافذ بحيث يكون البروز على ارتفاع 10-15 سم فوق سطح الأرض وقم بترقية النوافذ لتكون مقاومة للماء.

تعرف على المزيد على calgary.ca/YardSmart