



ਕੀ ਤੁਹਾਡਾ ਘਰ ਅਤੇ ਪ੍ਰਾਪਰਟੀ ਮੌਸਮ ਲਈ ਤਿਆਰ ਹੈ?

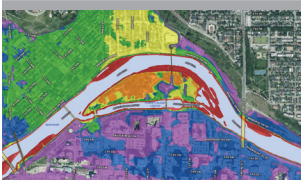
ਆਪਣੇ ਘਰ ਨੂੰ ਹੜ੍ਹ ਅਤੇ ਭਾਰੀ ਮੀਂਹ ਤੋਂ ਬਚਾਓ



ਜਲਵਾਯੂ ਪਰਿਵਰਤਨ ਨਾਲ ਦਰਿਆਵਾਂ ਦੇ ਹੜ੍ਹਨ ਅਤੇ ਭਾਰੀ ਮੀਂਹ ਦੀਆਂ ਘਟਨਾਵਾਂ ਅਕਸਰ ਵਾਪਰ ਰਹੀਆਂ ਹਨ। ਜ਼ਿਆਦਾਤਰ ਘਰਾਂ ਨੂੰ ਹੜ੍ਹ ਦਾ ਖ਼ਤਰਾ ਹੈ, ਨਾ ਸਿਰਫ਼ ਉਹਨਾਂ ਨੂੰ ਜੋ ਨਦੀ ਦੇ ਨੇੜੇ ਹਨ। ਨਦੀ ਦੇ ਉੱਚੇ ਪੱਧਰਾਂ ਅਤੇ/ਜਾਂ ਭਾਰੀ ਬਾਰਸ਼ ਕਾਰਨ ਹੜ੍ਹ ਆ ਸਕਦੇ ਹਨ, ਅਤੇ ਜ਼ਮੀਨ ਉੱਤੇ ਪਾਣੀ ਤੇਜ਼ੀ ਨਾਲ ਫੈਲਣ, ਜ਼ਮੀਨ ਵਿੱਚੋਂ ਅਤੇ ਬੇਸਮੈਂਟਾਂ ਵਿੱਚ ਫੈਲਣ, ਤੂਫਾਨੀ ਪਾਣੀ ਦੇ ਨਾਲਿਆਂ ਤੋਂ ਓਵਰਫਲੋ, ਜਾਂ ਬੇਸਮੈਂਟ ਡਰੇਨਾਂ, ਸਿੰਕ ਅਤੇ ਪਖਾਨੇ ਰਾਹੀਂ ਸੀਵਰੇਜ ਦੇ ਵਾਪਸ ਆਉਣ ਦਾ ਕਾਰਨ ਬਣ ਸਕਦੇ ਹਨ। ਇਹ ਸਾਧਨ ਕੁਝ ਪ੍ਰਮੁੱਖ ਕਾਰਵਾਈਆਂ ਨੂੰ ਉਜਾਗਰ ਕਰਦਾ ਹੈ ਜੋ ਕੈਲਗਰੀਅਨ ਆਪਣੇ ਘਰਾਂ ਅਤੇ ਪ੍ਰਾਪਰਟੀਆਂ ਨੂੰ ਹੜ੍ਹ ਦੇ ਪ੍ਰਭਾਵਾਂ ਤੋਂ ਬਚਾਉਣ ਲਈ ਕਰ ਸਕਦੇ ਹਨ।

ਘਰ ਵਿੱਚ ਜਲਵਾਯੂ ਤਬਦੀਲੀ ਦੇ ਜੋਖਮ ਨੂੰ ਘਟਾਉਣ ਬਾਰੇ ਹੋਰ ਜਾਣਨ ਲਈ calgary.ca/climateredyyhome ਦੇਖੋ।

ਘਰ ਦੀਆਂ ਬੁਨਿਆਦੀ ਸੁਰੱਖਿਆ ਕਾਰਵਾਈਆਂ (\$0)



ਕੈਲਗਰੀ ਦੇ ਹੜ੍ਹਾਂ ਦੇ ਨਕਸ਼ਿਆਂ ਦੀ ਸਮੀਖਿਆ ਕਰਕੇ ਆਪਣੀ ਨਦੀ ਦੇ ਹੜ੍ਹ ਦੇ ਜੋਖਮ ਨੂੰ ਸਮਝੋ।

maps.calgary.ca/riverflooding 'ਤੇ ਜਾਓ



ਤੁਹਾਡੇ ਘਰ ਦੇ ਪਾਸਿਆਂ ਤੋਂ ਬਹੁਤ ਜ਼ਿਆਦਾ ਬਰਸਾਤੀ ਪਾਣੀ ਨੂੰ ਵਗਣ ਤੋਂ ਅਤੇ ਤੁਹਾਡੇ ਬੇਸਮੈਂਟ ਵਿੱਚ ਜਾਣ ਤੋਂ ਘੱਟ ਕਰਨ ਲਈ ਆਪਣੇ ਈਵਸਟ੍ਰੋਜ਼ ਤੋਂ ਪੱਤੇ ਅਤੇ ਮਲਬੇ ਨੂੰ ਸਾਫ਼ ਕਰੋ।



ਆਪਣੀ ਬੀਮਾ ਪਾਲਿਸੀ ਦੀ ਸਾਲਾਨਾ ਸਮੀਖਿਆ ਕਰੋ ਅਤੇ ਹੜ੍ਹ ਅਤੇ/ਜਾਂ ਪਾਣੀ ਦੇ ਨੁਕਸਾਨ ਦੇ ਬੀਮੇ ਲਈ ਆਪਣੀ ਯੋਗਤਾ ਬਾਰੇ ਜਾਣੋ।



ਜੇਕਰ ਤੁਹਾਡੇ ਕੋਲ ਸੰਪ ਪੰਪ ਅਤੇ/ਜਾਂ ਬੈਕਫਲੋ ਰੋਕਥਾਮ ਯੰਤਰ ਹੈ, ਤਾਂ ਜਾਂਚ ਕਰੋ ਕਿ ਉਹ ਕੰਮ ਕਰ ਰਹੇ ਹਨ ਅਤੇ ਹਰ ਬਸੰਤ ਵਿੱਚ ਉਹਨਾਂ ਨੂੰ ਸਾਫ਼ ਕਰੋ।



ਹੜ੍ਹ ਦੇ ਖਤਰੇ ਜਾਂ ਭਾਰੀ ਮੀਂਹ ਦੇ ਸਮੇਂ ਦੌਰਾਨ ਉੱਚੀ ਜ਼ਮੀਨ 'ਤੇ ਵਾਹਨ ਪਾਰਕ ਕਰੋ, ਜੇਕਰ ਅੰਡਰਗਰਾਊਂਡ ਪਾਰਕਿੰਗ ਜਾਂ ਨੀਵੇਂ ਖੇਤਰ ਵਿੱਚ ਹੋਵੇ।

ਸਧਾਰਨ ਅੱਪਗਰੇਡਾਂ ਕਰੋ (\$250 ਤੋਂ ਘੱਟ)



ਜੇਕਰ ਤੁਹਾਡੀਆਂ ਖਿੜਕੀਆਂ ਡੂੰਘੀਆਂ ਹੋਣ ਕਰਕੇ ਖਿੜਕੀਆਂ ਵਾਲੇ ਖੂਹ ਹਨ, ਤਾਂ ਮੀਂਹ ਨੂੰ ਇਕੱਠਾ ਹੋਣ ਤੋਂ ਰੋਕਣ ਲਈ ਸੁਰੱਖਿਆ ਵਾਲੇ ਢੱਕਣ ਲਗਾਓ (ਇਹ ਯਕੀਨੀ ਬਣਾਓ ਕਿ ਅੱਗ ਤੋਂ ਸੁਰੱਖਿਆ ਲੋੜਾਂ ਪੂਰੀਆਂ ਹੋਣ)।



ਆਪਣੇ ਗੁਆਂਢੀ ਦੇ ਘਰ ਤੋਂ ਦੂਰ, ਲਾਅਨ ਜਾਂ ਹਰੀ ਸੜ੍ਹਾ 'ਤੇ ਡਾਊਨ ਸਪਾਊਟਸ ਅਤੇ ਸੰਪ ਡਿਸਚਾਰਜ ਪਾਈਪਾਂ ਨੂੰ ਵਧਾਓ।



ਆਪਣੇ ਸਮਾਨ ਅਤੇ ਖ਼ਤਰਨਾਕ ਸਮੱਗਰੀਆਂ ਨੂੰ ਵਾਟਰਟਾਈਟ ਕੰਟੇਨਰਾਂ ਵਿੱਚ ਰੱਖੋ ਜਾਂ ਉਪਰੋਕਤ ਗ੍ਰੈਡ ਸਥਾਨਾਂ ਵਿੱਚ ਸਟੋਰ ਕਰੋ।



ਉਹਨਾਂ ਸਥਾਨਾਂ ਵਿੱਚ ਪਾਣੀ ਦੀ ਮੌਜੂਦਗੀ ਦਾ ਪਤਾ ਲਗਾਉਣ ਲਈ ਪਾਣੀ ਦੇ ਅਲਾਰਮ ਸਥਾਪਿਤ ਕਰੋ ਅਤੇ ਉਹਨਾਂ ਦੀ ਸਾਂਭ-ਸੰਭਾਲ ਕਰੋ ਜਿੱਥੇ ਪਾਣੀ ਨਹੀਂ ਹੋਣਾ ਚਾਹੀਦਾ; ਉਦਾਹਰਨ ਲਈ, ਤੁਹਾਡੀ ਵਾਸ਼ਿੰਗ ਮਸ਼ੀਨ ਦੇ ਨੇੜੇ।



ਨੀਂਹ ਦੀਆਂ ਕੰਧਾਂ ਅਤੇ ਬੇਸਮੈਂਟ ਦੇ ਫਰਸ਼ਾਂ ਵਿੱਚ ਦਰਾਰਾਂ ਨੂੰ ਸੀਲ ਕਰੋ। ਆਪਣੇ ਸਥਾਨਕ ਹਾਰਡਵੇਅਰ ਸਟੋਰ 'ਤੇ ਉਤਪਾਦਾਂ ਲਈ ਪੁੱਛੋ।

ਵਧੇਰੇ ਗੁੰਝਲਦਾਰ ਅੱਪਗਰੇਡ ਕਰੋ (\$250 ਤੋਂ ਵੱਧ)

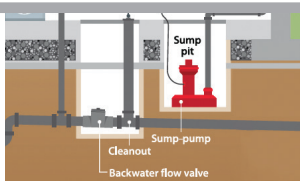


ਵਿੱਡੋ ਵੈਲ ਸਥਾਪਿਤ ਕਰੋ ਤਾਂ ਜੋ ਸਿਖਰ ਜ਼ਮੀਨ ਤੋਂ 10-15 ਸੈਂਟੀਮੀਟਰ ਉੱਪਰ ਹੋਵੇ ਅਤੇ ਪਾਣੀ ਰੋਧਕ ਵਿੱਡੋਜ਼ 'ਤੇ ਅੱਪਗਰੇਡ ਕਰੋ।



ਆਪਣੀ ਲੈਂਡਸਕੇਪਿੰਗ ਨੂੰ ਅਪਗ੍ਰੇਡ ਕਰੋ: ਰੇਨ ਗਾਰਡਨ, ਸਹੀ ਲਾਟ ਗਰੇਡਿੰਗ, ਧਰਤੀ ਦੇ ਬਰਮ ਸਭ ਤੁਹਾਡੇ ਹੜ੍ਹ ਦੇ ਜੋਖਮ ਨੂੰ ਘਟਾ ਸਕਦੇ ਹਨ।

calgary.ca/yardsmart 'ਤੇ ਹੋਰ ਜਾਣੋ।



ਆਪਣੇ ਘਰ ਨੂੰ ਸੀਵਰੇਜ ਦੇ ਬੈਕਅੱਪ ਤੋਂ ਬਚਾਉਣ ਵਿੱਚ ਮਦਦ ਲਈ ਆਪਣੇ ਸੀਵਰ ਪਾਈਪ 'ਤੇ ਇੱਕ ਬੈਕਫਲੋ ਰੋਕਥਾਮ ਯੰਤਰ ਸਥਾਪਤ ਕਰੋ ਅਤੇ ਲਗਾ ਕੇ ਰੱਖੋ।



ਬੈਕਅੱਪ ਪਾਵਰ ਸਪਲਾਈ ਦੇ ਨਾਲ ਇੱਕ ਸੰਪ ਪੰਪ ਨੂੰ ਸਥਾਪਿਤ ਕਰੋ ਅਤੇ ਲਗਾ ਕੇ ਰੱਖੋ, ਅਤੇ/ਜਾਂ ਬੈਕਅੱਪ ਜਾਂ ਦੂਜਾ ਪੰਪ, ਬੈਟਰੀ ਜਾਂ ਜਨਰੇਟਰ ਜੜਨ ਬਾਰੇ ਵਿਚਾਰ ਕਰੋ।



ਆਪਣੀਆਂ ਸਹੂਲਤਾਂ (ਉਦਾਹਰਨ ਲਈ, ਭੱਠੀ, ਗਰਮ ਪਾਣੀ ਦੀ ਟੈਂਕੀ) ਨੂੰ ਉੱਚੇ ਹੋਏ ਪਲੇਟਫਾਰਮ 'ਤੇ ਸਥਾਪਤ ਕਰਕੇ ਜਾਂ ਉੱਚੀ ਮੰਜ਼ਿਲ 'ਤੇ ਇੱਕ ਯੂਟਿਲਟੀ ਕਮਰਾ ਬਣਾ ਕੇ ਉੱਚਾ ਕਰੋ।

ਬਿਪਤਾ ਦੀ ਤਿਆਰੀ ਅਤੇ ਸੰਕਟਕਾਲੀਨ ਕਾਰਜ ਯੋਜਨਾ ਬਣਾਉਣ ਬਾਰੇ ਵਧੇਰੇ ਜਾਣਕਾਰੀ ਲਈ, calgary.ca/getready 'ਤੇ ਜਾਓ

ਇਹਨਾਂ ਨਾਲ ਸਾਂਝੇਦਾਰੀ ਵਿੱਚ ਤਿਆਰ ਕੀਤਾ ਗਿਆ:

