

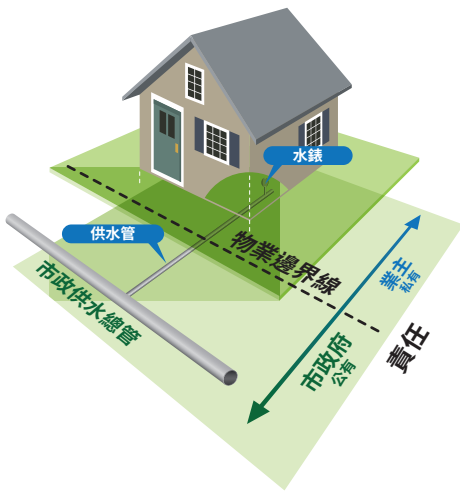


私人物業範圍內的供水管漏水

找出供水管道漏水的原因以及負責維修的一方。瞭解如果您懷疑物業範圍內發生漏水時該怎麼辦及致電誰求助。

供水管是甚麼？

供水管是將自來水輸送到市內每個住宅的管道。供水管可以分為兩個部分：第一個部分，由市政供水總管到物業邊界線，由市政府擁有及維修；第二個部分，由物業界線延伸至房屋，由業主擁有及維修。

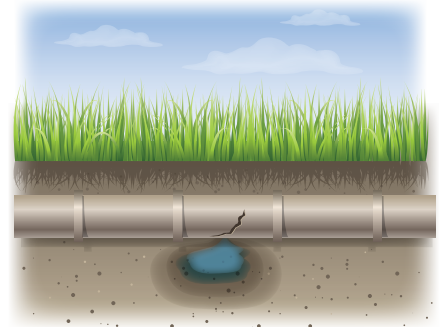


如果確定漏水發生在私人部份的供水管，則業主須負責所有相關的維修費用。

甚麼原因會導致供水管漏水？

供水管漏水可能是由於管道老化及材料類型、土壤類型、地面移動及／或溫度變化引起的管道膨脹／收縮而導致的腐蝕造成的。

水壓下降可能表示建築物外的供水管（市政供水總管及水錶之間）出現漏水。



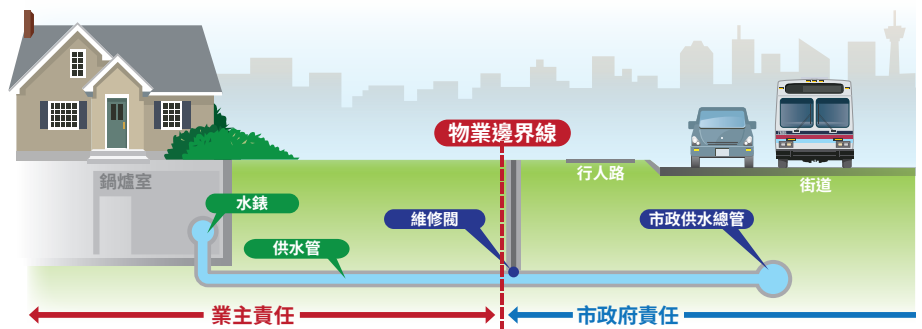
業主及市政府對供水管分別有何責任和義務？

物業界線外的所有管道和設施均由卡加利市政府負責。這包括市政供水總管、總水閥以及檢修閥等。我們負責這些管道的所有維修工作。

業主則負責由房屋通往檢修閥（通常位於物業界線處或附近）的水管。業主負責通常位於房屋內的主閥（大掣）。

物業界線：

- 在大多數情況下，物業界線距離路緣或行人路邊緣只有幾公尺。購買物業時完成的法定測量圖會顯示物業界線。
- 下圖顯示檢修閥位於非常靠近物業界線的位置，它不一定落在市政府屬地，但仍屬市政府所擁有。
- 業主負責私人物業自來水供給的所有維修費用（水錶除外）。

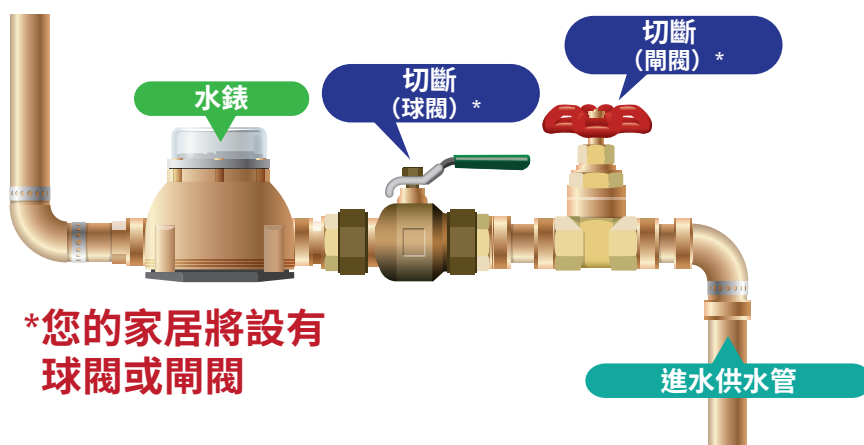


如果我懷疑物業範圍內出現漏水，該怎麼辦？

以下跡象可能表明建築物外的供水管（水錶和城市供水閘門之間）出現漏水情況：

- 水龍頭沒有出水時，供水管仍出現水聲
- 水壓下降
- 地面出現水流或積水

如果您懷疑屋外漏水，致電 311。



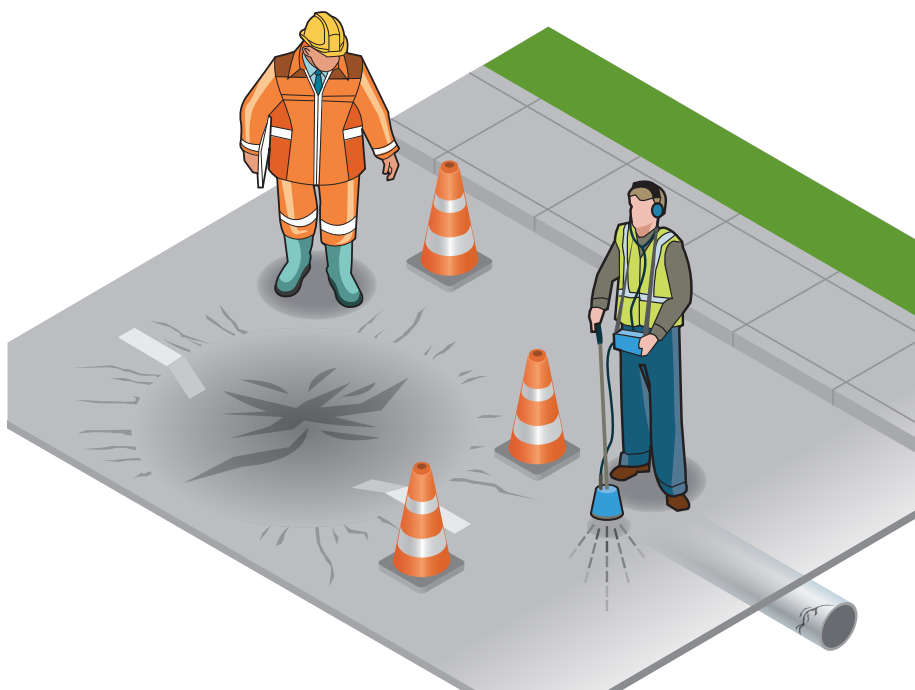
***您的家居將設有球閥或閘閥**

市政府如何檢查漏水？

市府有兩種檢查漏水的方法：

1. 由懷疑漏水和供水總管破裂的市民致電 311 通報，再由市府派遣漏水檢查員調查。
2. 市府定期檢查：當漏水檢查人員無須處理供水總管破裂的緊急情況時，會被派到社區進行定期的漏水檢測調查，以主動找出潛在的漏水位置。

如果懷疑漏水發生在供水管的私人物業一側，漏水檢查員將聯絡業主，獲得准許使用房屋或建築物內的水錶或大掣作進一步測試。私人物業的漏水可透過關閉大掣來確定。如果漏水停止，則業主有責任維修漏水。





如果在我的供水管發現漏水怎麼辦？

如果您的供水管出現漏水，您須負責：

- 安排供水承辦商進行必要維修
- 支付維修費用

根據《自來水公用事業附例》（參考編號 #40M2006），業主有責任「保持此類供水服務連接處於良好的維修狀態，並提供充分的保護，防止結冰、漏水或其它水洩漏。」市政府要求業主在 15 天內維修妥當，否則可能會發出補救令。

如何維修供水管漏水？

有幾種維修供水管的方式。

- **拉出供水管** — 這是一項非開挖工序，把房屋到檢修閥之間的供水管拉出更換。
- **開挖** — 由本市的供水管閥一直挖掘到房屋。
- **定點維修** — 利用水力真空程序（以加壓水及真空系統暴露出地下水管）可以維修供水管確切破裂的位置。

供水管維修耗費多少？

維修費用可以有很大差別，具體取決於承辦商及維修服務類型。可是基本房屋保險單通常不包括此類維修費用。為減少意外維修開支帶來的財務影響，您或須探索其它保險選項；請聯絡家居保險公司討論。

如果不解決漏水問題會甚樣？

您的供水管與供水總管相連，將水由水處理廠輸送到您的家中。由於供水系統的水是被加壓的，因此當供水管出現孔洞或裂縫時，在市政府關閉您的供水閥門時，水將不斷地流出。如果不解決漏水問題，可能會毀損您的物業、街道及行人路，必須盡快維修。水通常會流到地表，但根據土壤類型（例如礫石、沙土）的不同，水可能不會立即浮出水面。

漏出的水可能：

- 浸透土壤，結果滲入地庫或鄰居的地庫
- 導致污水泵不必要地運作
- 損壞物業或企業的地基



要維修供水管漏水問題，我該聯絡誰人？

市政府不能推薦承辦商，也不擔保在私人物業上施工的承辦商之工作質素或為其提供保養。

在僱用承辦商時，市政府建議您：

- 索取至少三個估價
- 要求並檢查承辦商的推薦人
- 聯絡商業改進局 (Better Business Bureau) 或類似機構，取得承辦商的可靠性報告

承辦商將負責：

- 申請必要的許可證
- 申請公用事業公司 (例如 Alberta One-Call) 的許可。
- 維修漏水部份

卡加利市政府自來水公司負責：

- 切斷供水以便維修。
- 切斷及恢復供水需付費

如果漏水對以下部份構成風險，則我們可能在發現漏水後隨時切斷供水：

- 供水系統
- 公共安全
- 私有或公有物業

在維修期間斷水時，我們建議您：

- 保持水龍頭緊閉，以防在恢復供水時家居被淹浸
- 關閉熱水爐以防止損壞

臨時用水的選項：

如果天氣容許 (溫度高於零度)，您可以選擇在徵得鄰居的同意後，由他們家的水管搭建臨時水管。如果此法可行的話，我們會向為您提供相關資訊。

維修完成後，我們建議您：

- 致電 311 預約服務，安排在物業邊界附近打開供水管
- 安排在家中或建築物內留有年滿 18 歲成人以便打開供水管
- 用熱皂水清洗水龍頭起泡器和濾網，然後浸在一份漂白水與九份水混和的溶液消毒 10 分鐘
- 按照製造商的建議消毒所有食水過濾器

如您有任何疑問，請致電 311。