

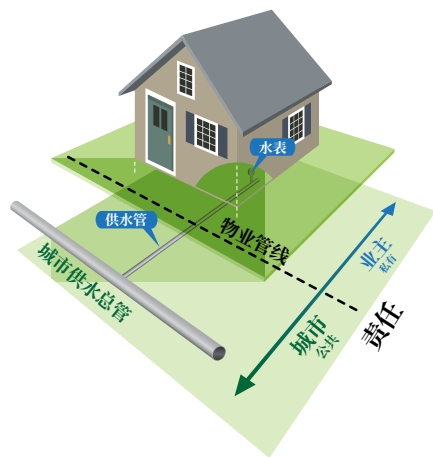


私人物业上的供水管漏水

找出导致供水管置漏水的原因，以及谁负责供水管维修。了解在您怀疑您的物业上漏水时该怎么办以及该给谁打电话。

什么是供水管？

供水管是将水输送到城市中每个住宅的管道。供水管可分为两个部分：第一部分是从供水总管到物业管道，拥有者和维护者是本市。第二部分是从物业管道到房屋中，由房主负责。

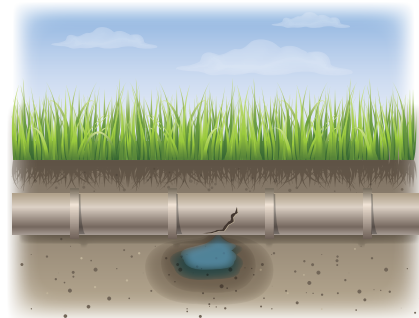


物业管道内的所有供水基础设施均由房主负责。

供水管漏水的原因是什么？

供水管漏水的原因有管道老化和材料类型导致的锈蚀、土壤类型、地面运动和/或温度变化引起的管道膨胀/收缩。

水压下降可能表示建筑物外部的供水管（城市供水总管和水表之间）漏水。

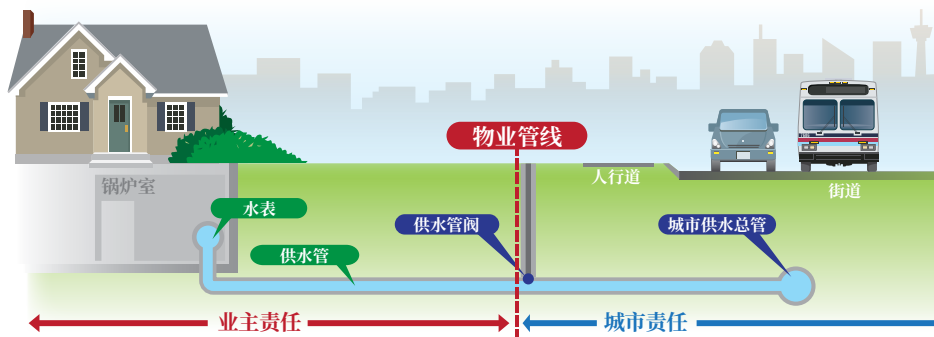


房主和本市的有关供水管的职责分别是什么？

业主拥有从房屋到供水管阀（通常在物业管道处或附近）的供水管。本市拥有供水管阀。物业管道以外的所有供水基础设施均归本市所有。自来水公司负责物业管道中在本市一侧的供水管的所有维修工作。

物业管道：

- 在大多数情况下，物业管道距路边或人行道边仅几米远。购买建筑物时完成的法律调查显示了物业管道所在的位置。
- 上图显示，供水管阀距离物业管道非常近。它并不总是在本市一侧，但本市拥有它。
- 业主负责私人物业上供水管（水表除外）的所有维修费用。

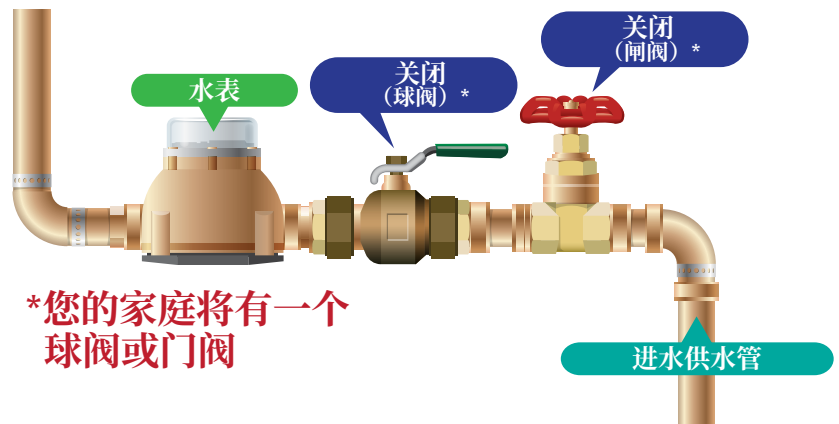


如果我怀疑我的物业上有漏水情况，该怎么办？

以下迹象可能表明建筑物外部的供水管（水表和本市供水管阀之间）漏水。这些迹象可能包括：

- 水龙头没有流水时供水管发出声音。
- 水压下降。
- 水在地面上流动或汇聚。

如果您怀疑屋外漏水，请拨打 311。



***您的家庭将有一个球阀或门阀**

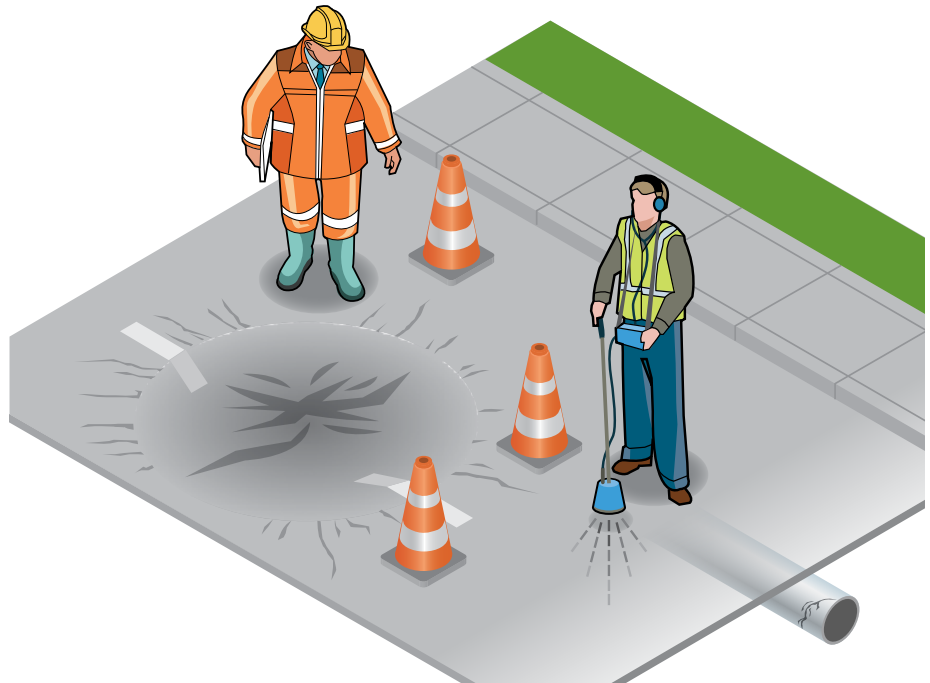
本市如何检查漏水？

本市使用两种方法检查漏水：

1. 通过怀疑漏水和供水总管破裂的市民打来 311 电话。然后派遣漏水查找人员。
2. 城市计划的调查：当漏水查找人员不负责紧急总管破裂时，他们在指定的社区中执行计划的例行漏水检测调查，以主动查找潜在的漏水。

如果怀疑漏水发生在供水管的私有财产一侧，则漏水查找人员将与房主联系，以获准检查房内或建筑物内的水表或总管截止阀，以进行进一步的测试。可以关闭截止阀处的水来确定私人物业上的漏水处。如果停止漏水，则由房主负责维修漏水处。

如果确定漏水处位于供水管的物业一侧，则漏水查找人员将告知业主漏水处在其物业上的大致位置。





如果您的供水管漏水了，该怎么办？

如果您的供水管漏水，您将负责：

- 安排供水承包商进行必要的维修。
- 支付维修费用。根据《自来水公司章程》（编号 40M2006），业主负责使其物业上的供水管部分保持良好的状况。本市要求在 15 天内进行维修，否则可能会签发补救命令。

如何维修供水管漏水？

有几种维修供水管的方法。

- **拉供水管** — 这是一个非开挖程序，只使用最少的挖掘工作把从房屋到供水管阀的更换供水管拉出。
- **开挖** — 从本市的供水管阀挖到房屋。
- **定点维修** — 利用水力真空 (hydrovac) 程序（利用加压水和真空系统露出地下管道）可以在确切的漏水位置维修供水管。

有关维修程序的更多信息，请在互联网上搜索“自来水管维修”视频。

供水管维修的费用是多少？

维修费用可能差别很大，具体取决于承包商和供水管维修工作的类型。不幸的是，基本房主保险单通常不涵盖这些维修。为了减少计划外维修的财务影响，您不妨了解其他保险选项。与您当前的家庭保险提供商交谈。

如果漏水没有解决，会怎么样？

您的供水管与供水总管相连，把水从水处理厂输送到您家。由于供水系统受到压力，因此当供水管出现孔眼或裂缝时，在本市关闭您的供水管阀门以前，水会不断地流淌。漏水得不到解决可能会损坏您的物业、街道和人行道。必须尽快进行维修。水通常会流到地表，但是由于土壤类型（例如砾石、沙土），水可能不会立即流到地表。水可能：

- 浸透土壤，最后渗入地下室或邻居的地下室。
- 导致污水泵不必要地运行
- 对房屋或企业的地基造成损害



我应该给谁打电话，让其维修我的漏水供水管？

本市不建议雇用哪个承包商，本市也不认可任何承包商在私人物业上完成的任何工作的质量，也不认可他们做出的担保。

Calgary 市建议通过以下程序查找承包商：

- **Google** 搜索 “Water Excavating Contractor Calgary”

雇用承包商时，本市建议您：

- 至少进行三次评估
- 索取并查阅承包商的参考资料
- 与商业改善局 (Better Business Bureau) 或类似机构联系，获取承包商的可靠性报告

您的承包商将负责：

- 获得必要的许可证
- 获得公用事业公司（例如 Alberta One-Call）的许可
- 维修漏水处

Calgary 市自来水公司负责：

- 切断供水以便维修

如果漏水对以下方面构成，则我们可在发现漏水后的任何时间切断供水：

- 供水系统
- 公共安全
- 私人或公共财产

如果在维修过程中没水了，我们建议您：

- 关闭水龙头，以免恢复供水后您的家被淹。
- 关闭热水箱以防止损坏

临时用水选项：

如果天气允许（温度高于零度），您可以在征得邻居的同意后，从邻居的水管接一条临时的水管。如果可以使用这个选项，我们将向您提供信息。

维修完成后，我们建议您：

- 在家中或大楼内留至少 18 岁的人，才能打开供水管。
- 用热肥皂水清洗水龙头掺气坎和滤网，然后在 10% 的漂白剂水溶液中消毒 10 分钟。
- 按照制造商的建议对所有滤水器消毒。

如果你有任何问题，请拨打 311。